



2023
TRANSALENTEJO
WALKING
FESTIVAL
CAMINHADAS. SENDERISMO
ALENTEJO . PORTUGAL
14 Outubro a 5 Novembro

Turismo Ferroviário
uma opção
sustentável
e regenerativa de
turismo



CiTUR

CENTRO DE INVESTIGAÇÃO,
DESENVOLVIMENTO E
INOVAÇÃO EM TURISMO

Eunice Duarte

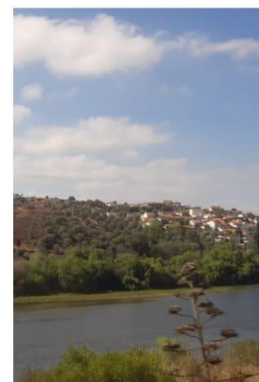
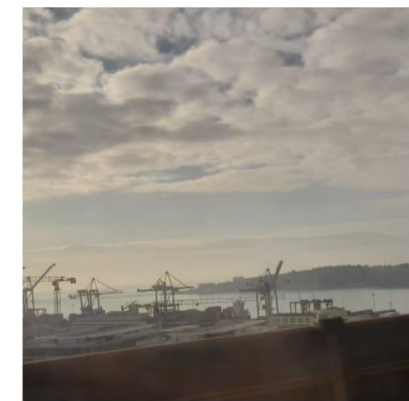
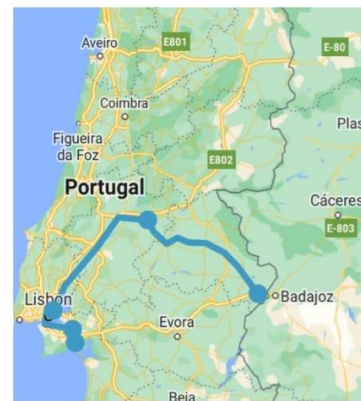


Turismo Ferroviário, uma opção sustentável e regenerativa de turismo

O turismo ferroviário é uma forma única e encantadora de explorar destinos incríveis enquanto preserva o meio ambiente e promove o desenvolvimento económico local.

Turismo Ferroviário: o que é?

O turismo ferroviário envolve viagens de lazer ou turísticas realizadas através de comboios e locomotivas históricas ou atualmente em operação. Proporciona uma experiência única e “autêntica” aos viajantes.



Benefícios do turismo ferroviário

Conexão com a história

Os comboios históricos e suas rotas preservam a rica herança ferroviária, proporcionando uma experiência imersiva no passado.

Paisagens deslumbrantes

As viagens de comboio oferecem vistas panorâmicas únicas, permitindo que os passageiros apreciem a beleza das paisagens ao longo do percurso.

Interação social

As carruagens fornecem um ambiente amigável e sociável, onde os viajantes podem conhecer pessoas de diferentes culturas e compartilhar experiências.

Exemplos de destinos e rotas populares



Rocky Mountaineer, Canadá

Uma incrível viagem pelas majestosas montanhas rochosas canadenses, com vistas de tirar o fôlego e serviços de luxo a bordo.



Plazaola Railway, Espanha

Uma viagem através do pitoresco cenário rural basco, onde os passageiros podem desfrutar de vistas deslumbrantes e aldeias encantadoras.



Orient Express, Europa

Uma experiência lendária que remonta aos tempos áureos das viagens ferroviárias, passando por cidades encantadoras e paisagens deslumbrantes.

Impacto ambiental positivo do turismo ferroviário

1 Redução das emissões de carbono

O transporte ferroviário emite menos gases de efeito estufa do que o transporte rodoviário ou aéreo, contribuindo para mitigar as mudanças climáticas.

2 Preservação da biodiversidade

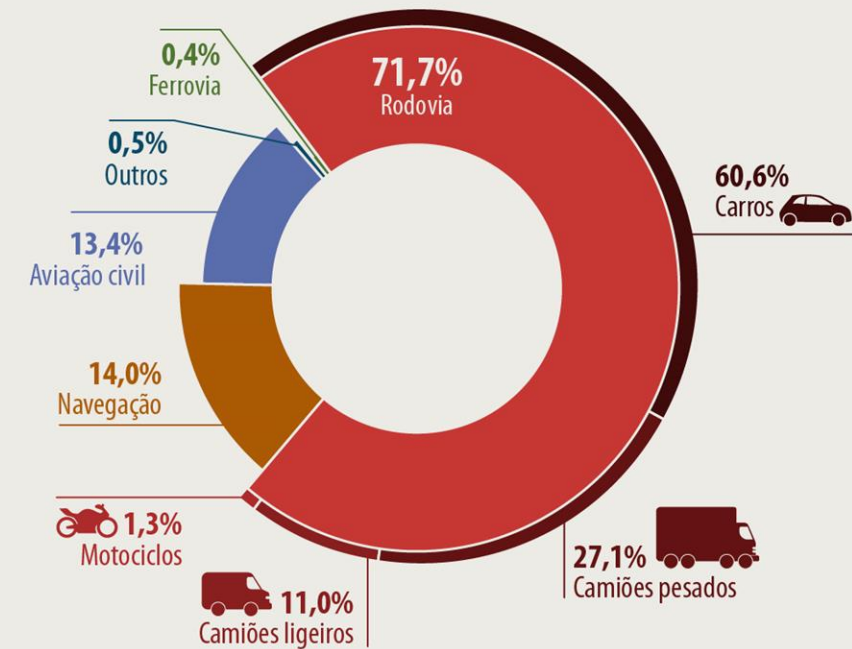
O uso de rotas ferroviárias existentes ajuda a minimizar o impacto ambiental em áreas naturais sensíveis e ecossistemas frágeis.

3 Uso eficiente de recursos

Os comboios podem transportar um grande número de passageiros ao mesmo tempo, maximizando a eficiência do uso de combustível e infraestrutura.

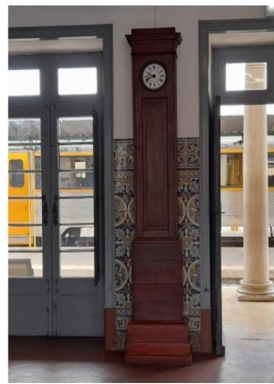
EMISSÕES DOS TRANSPORTES NA UE

Repartição das emissões de gases com efeito de estufa por modo de transporte (2019)



Fonte: Agência Europeia do Ambiente, 2022





O turismo ferroviário como impulsionador económico

O turismo ferroviário gera empregos locais diretos e indiretos, estimula a economia das comunidades ao longo das rotas e incentiva o desenvolvimento de infraestrutura turística.

Desafios e oportunidades do turismo ferroviário

1

Investimento em infraestrutura

A modernização das linhas ferroviárias existentes e a restauração de comboios históricos requerem investimentos significativos.

2

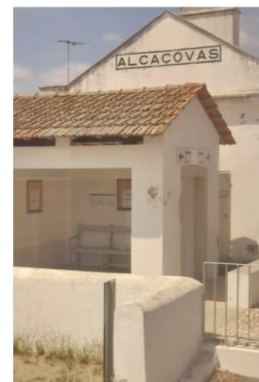
Parcerias com stakeholders

O estabelecimento de parcerias com governos locais, empresas de turismo e comunidades é essencial para impulsionar o turismo ferroviário.

3

Criação de experiências memoráveis

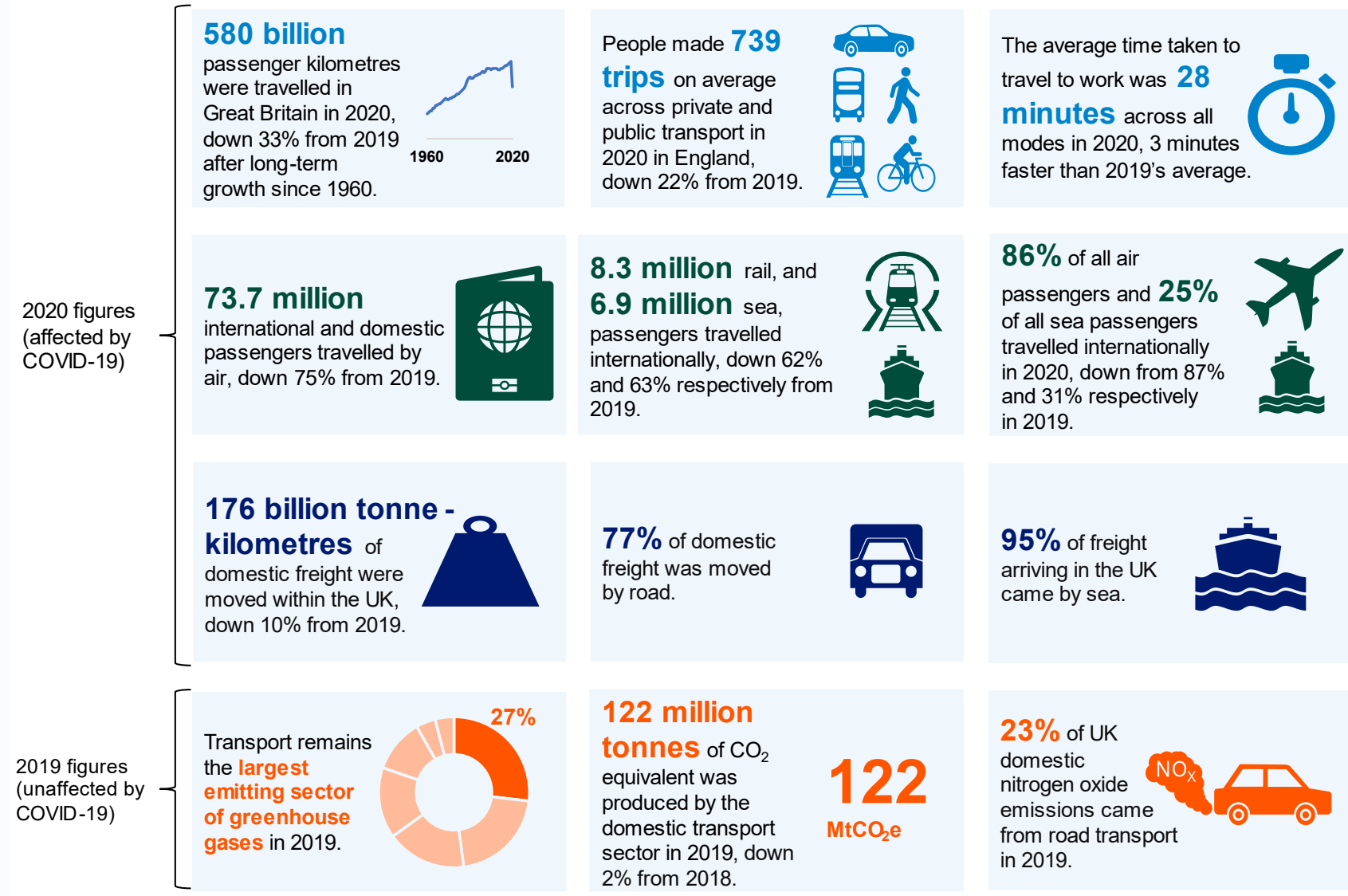
A inovação em serviços e a criação de experiências únicas e personalizadas são oportunidades para atrair mais viajantes para o turismo ferroviário.



Conclusão: o futuro do turismo ferroviário

O turismo ferroviário está a ganhar popularidade globalmente devido aos seus benefícios sustentáveis e experiências autênticas.

É uma forma encantadora de viajar que conecta pessoas, lugares e culturas.



MORA

Obrigada!

